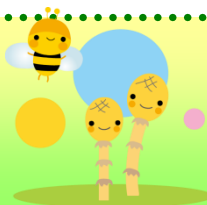


なかま



埼玉大学教育学部附属特別支援学校
小学部 学部通信 NO. 2
平成31年 4月 26日(金)



新入生のみなさん ようこそ!



4月15日、新入生をむかえる会が行われました。1年生は、初めて中学部や高等部の先輩たちと一緒に活動への参加でしたが、優しい先輩たちに囲まれて一緒に活動することができました。みんなで踊った「ヤングマン」「明日があるさ」、とても楽しかったですね。



合同生活 みんなであそぼう

小学部の友だちみんなで、「ダンボールすべり台」「クルクル台車」「エアートランポリン」の3種類の遊具であそびました。学習のねらいは、「心身を解放してたくさん体を動かす」こと、そして「大人や友だちとかわりながら、楽しく一緒に遊ぶ」ことの2点です。学習の中では、2～6年生はもちろん、1年生も自分のお気に入りの遊びをみつけて、みんなと一緒に遊ぶことができました。これからの小学部で過ごす生活でも、一人一人がどんどん興味関心のあることを見つけて、いろいろな大人や友だちと一緒に仲良くすごして欲しいと思います。



校長先生と
一緒に遊んだよ!





令和元年 5月の予定 (5/1~5/31)



日	曜	行事等	給食	2・3組の下校時刻 (1組は13:45)	下校観察
1	水	天皇即位(改元)			
2	木	国民の休日			
3	金	憲法記念日			
4	土	みどりの日			
5	日	こどもの日			
6	月	振替休日			
7	火	全校朝会 運動会始まりの会	○	15:00	○
8	水	発育測定	○	15:00	×
9	木	聴力検査(小3 小5)	○	15:00	○
10	金	聴力検査(小1)	○	13:45	×
11	土	第1回PTA理事会 しいの木林を守る会・校内整備			
12	日				
13	月		○	13:45	○
14	火		○	15:00	○
15	水		○	15:00	×
16	木	耳鼻科検診	○	15:00	○
17	金		○	13:45	○
18	土				
19	日				
20	月		○	13:45	×
21	火	運動会総合練習	○	小2~6年15:00 小1年 13:20	○
22	水	小保護者運動会練習見学日 10:25~12:00 指導計画配付	○	15:00	×
23	木	歯科検診	○	15:00	○
24	金	万国旗取り付け 9:00~9:15	×	13:20	×
25	土	運動会	×	小2~6年15:00 小1年 13:00	×
26	日	運動会予備日			
27	月	振替休業日			
28	火	内科検診	○	15:00	○
29	水	整形外科検診	○	15:00	×
30	木	眼科検診	○	15:00	○
31	金		○	13:45	○

